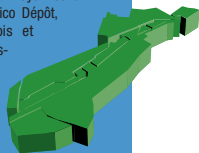


1 LE COMTAL

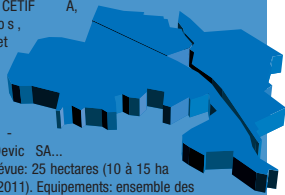
Un **PARC COMMERCIAL** de 56 hectares, sous maîtrise d'ouvrage privée, sur les communes d'Onet-le-Château et Sébazac. Vingt moyennes et grandes surfaces, telles Leclerc, Brico Dépôt, Fly, Conforama, Lumi Center, Bois et Chiffons, Cuir Center... Superficie cessible à court ou moyen terme: 14,5 hectares. Equipements: ensemble des réseaux (eau, gaz, électricité, haut débit), restauration à proximité.



2 BEL AIR

La plus grande zone d'activité du Grand Rodez, à vocation **INDUSTRIELLE ET ARTISANALE**

Située à proximité de l'aéroport, elle s'étend sur 132 hectares, sur les communes de Druelle, Onet-le-Château et Rodez. 160 entreprises installées: Soulié Restauration, Chausson, Loxam, CETIF A, Magarinos, Charles et Mouisset, Centrale de restauration Martel - Dacheux, Devic SA... Extension prévue: 25 hectares (10 à 15 ha livrables fin 2011). Equipements: ensemble des réseaux, restauration (réseaux, voirie, signalétique, assainissement en cours de modernisation).



3 LA GINESTE

Une formidable vitrine de 4,65 hectares en ville, dans Rodez, pour les activités de commerce et de service à dominante **NOUVELLES TECHNOLOGIES**

Six entreprises installées: RM Ingénierie, ETI, RDS, D'Médica... Extension possible: 6 hectares (dont 4 livrables fin 2011). Equipements: tous les réseaux, proximité de tous commerces.



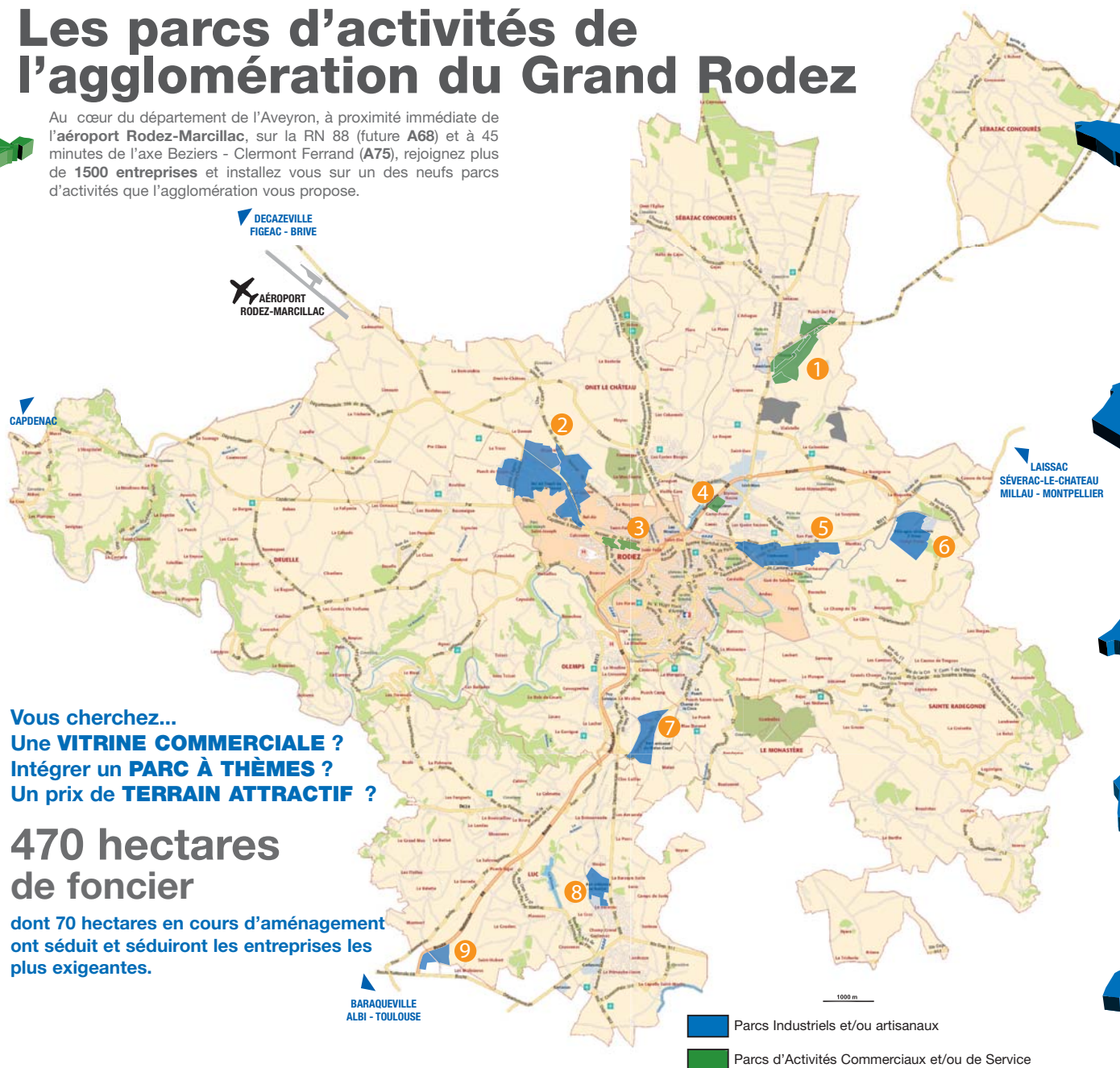
4 LES BALQUIÈRES

C'est le **PÔLE AUTOMOBILE** du Grand Rodez, situé sur la commune d'Onet-le-Château. Belle vitrine en bordure de la rocade. Plusieurs concessions s'y sont déjà installées: Peugeot, Citroën, Ford, Volvo, Land Rover, Mercedes. Equipements: ensemble des réseaux, restauration et grandes surfaces à proximité.



Les parcs d'activités de l'agglomération du Grand Rodez

Au cœur du département de l'Aveyron, à proximité immédiate de l'aéroport Rodez-Marcillac, sur la RN 88 (future A68) et à 45 minutes de l'axe Beziers - Clermont Ferrand (A75), rejoignez plus de **1500 entreprises** et installez vous sur un des neufs parcs d'activités que l'agglomération vous propose.



**Vous cherchez...
Une VITRINE COMMERCIALE ?
Intégrer un PARC À THÈMES ?
Un prix de TERRAIN ATTRACTIF ?**

470 hectares de foncier

dont 70 hectares en cours d'aménagement ont séduit et séduiront les entreprises les plus exigeantes.

■ Parcs Industriels et/ou artisanaux
■ Parcs d'Activités Commerciaux et/ou de Service

5 CANTARANNE

L'une des zones d'activité «historiques» du Grand Rodez, dédiée à **L'INDUSTRIE, L'ARTISANAT ET LE COMMERCE DE GROS**, sur les communes d'Onet-le-Château et Rodez. Quarante entreprises sont déjà installées sur 68 hectares, parmi lesquelles Bosch, Lactalis, Drimmer, Bonneville, Thermatic, Garrigues SA... Equipements: ensemble des réseaux, station d'épuration 120 000 équivalents habitants, restauration à proximité, Chambre de métiers (modernisation des réseaux, de la voirie, de la signalétique, de l'assainissement prévue pour 2011-2012).

6 ARSAC

Le **PARC AGROALIMENTAIRE** du Grand Rodez, qui compte déjà 25 entreprises, parmi lesquelles Arcadie, Porc Montagne, Unicor, Combemale, Kali France... La zone fait 47 hectares, sur la commune de Sainte-Radeonde; 12 sont immédiatement disponibles et la collectivité étudie la possibilité d'une extension de 8 hectares. Equipements: ensemble des réseaux, station d'épuration d'une capacité de 120 000 équivalents habitants, restauration, douanes, pont bascule, Magasins généraux, pépinière d'entreprises, signalétique.

7 MALAN

33 hectares sur la commune d'Olems, pour **L'ARTISANAT ET L'INDUSTRIE**. Quarante entreprises installées: Malzac-Gnuva, Ets Censi, Pum Plastique, TIGF, Ets Boissonnade, Ets Fer et Forges, EGB... Extension de 2 hectares, livrable fin 2010. Equipements: ensemble des réseaux, bassin de rétention. C'est à proximité de cette zone que la collectivité envisage d'aménager un parc des expositions.

8 NAUJAC

Parc d'activités de 20 hectares, sur la commune de Luc-La Primaube, dédié à **L'ARTISANAT ET À L'INDUSTRIE**. 25 entreprises y sont installées: Socofal, TDR, Caulet, Eiffage, François Matériaux... Surface cessible au premier trimestre 2010: 1,64 hectares (7 lots de 1800 à 2800 m²). Equipements: ensemble des réseaux, déchetterie, signalétique.

9 MONTVERT

Dernier né des parcs du Grand Rodez (réalisé conjointement avec la communauté de communes Viaur-Céor-Lagast), en cours d'aménagement à Luc-la-Primaube et dédié à **L'ARTISANAT** et à la **PETITE LOGISTIQUE** (en bordure de la RN88). Surface totale: 15,5 hectares (dont 7,3 ha cessibles dès fin 2010, début 2011). Equipements: ensemble des réseaux, bassin de rétention, grandes surfaces à proximité.